

32-Waben-Radial-Honigschleuder elektr. Steuerung

Artikelnummer: 09240

Typ 32WR-22-Lo

Für 32 Ganzrahmen DNM, Zander und Langstroth.

- Motor: 370 W mit vollelektronischer Steuereinheit, 8 Programme mit je 8 Varianten, alle Werte sind frei programmierbar
- Kessel: Ø 950 mm
- 2 Hähne mit Auslaufhöhen 360 und 400 mm
- Korb und alle Blechteile aus Edelstahl
- Metall-Quetschhahn
- Füße Edelstahl
- Gewicht 96 kg

Die 4 Einhängegitter zum Tangentialschleudern von 4 Rähmchen bestellen Sie bitte gesondert.

Abbildung: a
Produktansicht

Abbildung: b
Draufsicht in den Edelstahlschleuderkorb

Abbildung: c
1 Honigabfluss mit Quetschhahn eben am Boden, 1 Honigabfluss höher gesetzt für höhere Abfüllbehälter und verbesserten Stand der Schleuder durch das zusätzliche Gewicht

Abbildung: d
Höher gesetzter Lager für den Schleuderkorb am Boden der Honigschleuder

Bildbeschreibung (Abbildung: b)

1. In dieser Anordnung können 32 Rähmchen z.B.: DNM, Langstroth, Zander bis zu einer Wabenhöhe von max. 16 cm (ohne das man die Waben wenden muss) geschleudert werden (auch Dickwaben). Auch die Drehrichtung des Schleuderkorbes braucht man bei dieser Anwendung nicht zu ändern. Es ist aber problemlos möglich den Schleuderkorb rechts- oder links herum drehen zu lassen.

Die Schleuderzeit ist von Honigart und Konsistenz abhängig und beträgt in der Regel ca. 5 Minuten. Die Schleuder z.B. läuft bei Motorstellung 2,5 sanft an; erreicht nach ca. 1 Minute die maximale Drehzahl und hat in dieser Zeit schon den größten Teil des Honigs ausgeschleudert.

2. Diese Anordnung zeigt ein von vier der Einhängegitter aus Edelstahl. Durch das Einhängen dieser Gitter können bis zu 4 Großwaben z. B.: DNM 1 ½, Zander 1 ½ hoch (oder andere Rähmchen) wie in einer Tangentialschleuder, also mit manuellem Wenden (per Hand), geschleudert werden.

3. Hier wird gezeigt, wie mit dem normalen Schleuderkorb z. B.: 8 Langstroth Waben (185 mm hoch) oder Zander Waben mit einer Höhe bis 220 mm geschleudert werden können. Die Schleuderzeit und das Vorgehen ist ähnlich wie bei Darstellung 1. Die Waben werden nicht gewendet.

4. Diese Abbildung zeigt, wie mit den zum zusätzlichen Erwerb angebotenen Schleudertaschen für Entdeckungswachs (unsere Artikel-Nr.: 09025) der Honig bei einer guten Ausbeute, vom Entdeckungswachs getrennt werden kann. Das Entdeckungswachs ist nach dem zentrifugieren fast federleicht. Die Entdeckungswachs-Schleudertaschen rechnen sich auch bei kleineren Imkereien schon nach einem oder wenigen Einsätzen. Es sind immer mindestens 2 Entdeckungswachs-Schleudertaschen erforderlich.

Beschreibung:

Die Wabentaschen sind aus sauber verschweißten und leicht zu reinigenden stabilen Edelstahlgitterstäben gefertigt. Das Schutzgitter der Wabentaschen bildet gemeinsam mit der Abstimmung von Motorleistung und dem ausgewählten Schleuderprogramm die Grundlage für ein sehr schnelles, schonendes und sauberes Ausschleudern der Waben. Diese mit modernster Technik hergestellte, sehr sauber verarbeitete Honigschleuder bietet von der Kesselgröße, der Stabilität bis hin zum Antrieb volle Profiqualität. Sie belegt in Ausstattung, Verarbeitung und im Preis Leistungsverhältnis in Ihrer Größenklasse einen Spitzenplatz auf dem Europäischen Markt. Ich kann sie Ihnen



Abbildung: a

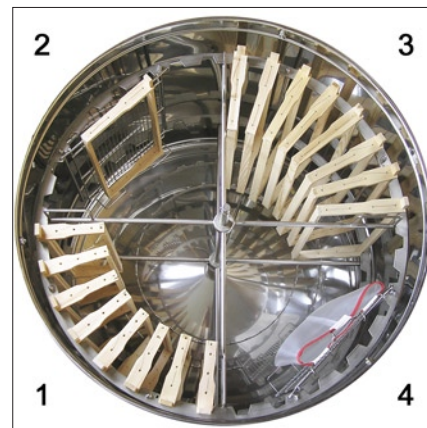


Abbildung: b



Abbildung: c

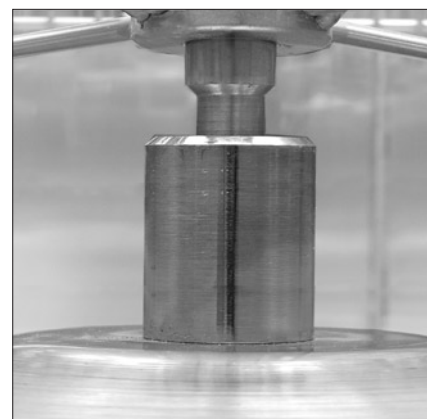


Abbildung: d

für die komfortabel ausgerüstete Hobby-Imkerei, wie auch für die Vollerwerbsimkerei, sehr empfehlen. Durch das Zwischenschalten eines Inverters, können Sie die Honigschleuder z. B. über eine 12 Volt Autobatterie an jeden beliebigen Ort betreiben.



Programmsteuerung:

Beim Start eines Schleudervorganges müssen Sie sich für ein bereits vorher erstelltes Programm entscheiden oder die manuelle Steuerung auswählen. Neben der Möglichkeit zur manuellen Steuerung bietet die Programmautomatik insgesamt 8 Programme mit je maximal 8 Einstellungsvarianten an. (Eine leicht verständliche Anleitung wird mitgeliefert).

Das heißt, Sie können nach belieben die Schleuderdrehzahl von ca. 30 % bis 100% mit einer zugeordneten Zeit achtfach variieren. Die max. Schleuderdrehzahl bei 100% beträgt etwa 280 U/min. Die maximale Laufzeit für 1 Programm beträgt ca.1 Stunde. Zum Beispiel:

1. Leistung + 40 % t = 12 Sekunden Anschleudern, Drehrichtung rechts

Durch drücken der Pfeiltaste \downarrow nach unten geht die Anzeige über 0 in den Minus-Bereich und wechselt dabei die Drehrichtung nach links.

2. Leistung – 45 % t = 10 Sekunden Anschleudern Drehrichtung links zum schleudern der linken Wabenseite

3. fertiges Ausschleudern der linken Wabenseite durch stufenweise Erhöhung der Drehzahl

Leistung – 65 % t = 12 Sekunden

Leistung – 80 % t = 15 Sekunden

4. Drehrichtungsänderung zur fertigen Ausschleudern der unter 1. angeschleuderten rechten Wabenseite

Durch drücken der Pfeiltaste \uparrow nach oben geht die Anzeige in den positiven Bereich und wechselt dabei die Drehrichtung nach rechts.

Leistung 65 % t = 12 Sekunden

Leistung 80 % t = 15 Sekunden

5. Drehrichtungsänderung – letzte Schleudern der bereits fertig ausgeschleuderten Waben mit dem Effekt, dass sich diese selbst aus den Gittern des Wabenkorbes lösen und leicht und bequem entnommen werden können.

Leistung – 45 % t = 8 Sekunden

6. Eine Variante mit Leistungs- und Zeiteinstellung ist bei diesem Beispielprogramm noch frei, also in Reserve. Die Variationsmöglichkeiten sind so ausgelegt, dass die Programme für jeden Honig optimal angepasst werden können.

Die Programme 1 und 2 werden von uns, zu Ihrer Unterstützung, schon vor der Auslieferung installiert. So können Sie sofort nach Erhalt der Schleuder mit dem Einsatz beginnen. Über die leicht verständliche Anleitung können Sie die sehr einfache und robuste Programmierung selbst vornehmen und damit die Programme Ihren ganz speziellen Einsatzbedingungen anpassen. Sie bestimmen selbst die Startleistung, nach welcher Zeit das Programm die Drehzahl erhöht, die Waben wendet oder abschaltet. Es gibt keine Wartezeiten, wenn die Drehrichtung zum Wenden geändert wird oder nach Durchlauf des Programms. Nach Abarbeitung des ausgewählten Programms gibt die Steuerung einen Piepton ab und sagt Ihnen damit, dass die Waben entnommen werden können und die nächste Schleudern gestartet werden kann. Ein Schleuderdurchgang mit 6 Waben dauert etwa 1,5 bis 4 Minuten je nach Fließfähigkeit des Honigs. Während des Schleudernprogramms können Sie in der Nähe der Honigschleuder Ihren Arbeiten nachgehen. Alle unsere Honigschleudern sind gemeinsam mit den eingesetzten Antrieben CE zertifiziert.